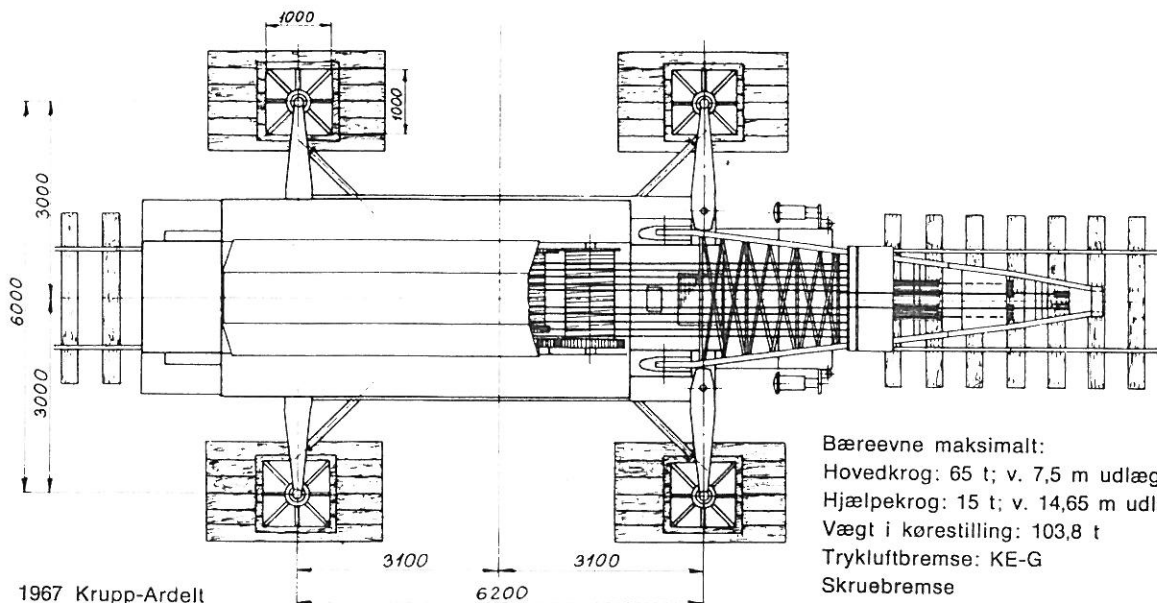
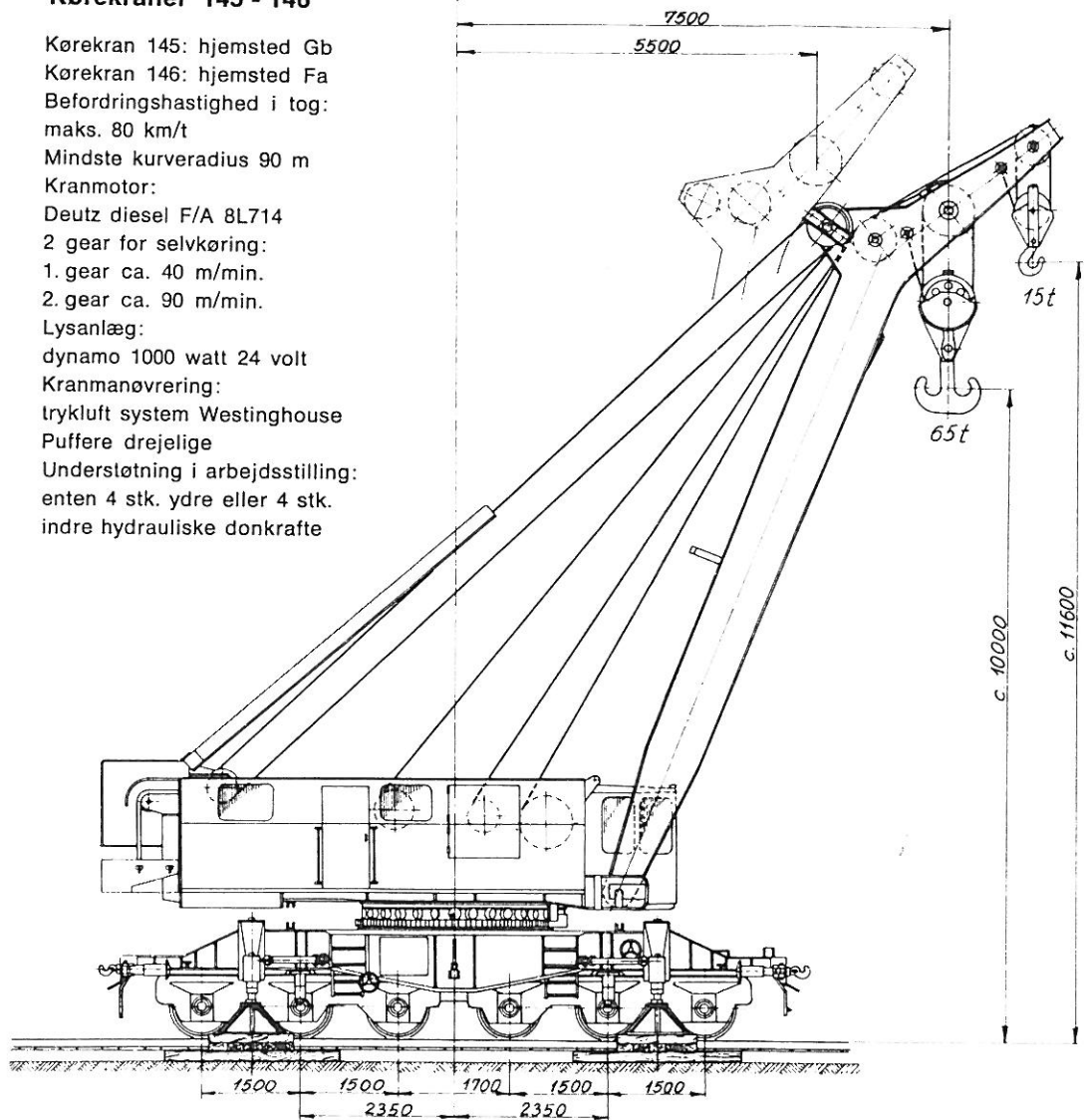


### Kørekraner 145 - 146

Kørekran 145: hjemsted Gb  
 Kørekran 146: hjemsted Fa  
 Befordringshastighed i tog:  
 maks. 80 km/t  
 Mindste kurveradius 90 m  
 Kranmotor:  
 Deutz diesel F/A 8L714  
 2 gear for selvkøring:  
 1. gear ca. 40 m/min.  
 2. gear ca. 90 m/min.  
 Lysanlæg:  
 dynamo 1000 watt 24 volt  
 Kranmanøvrering:  
 trykluft system Westinghouse  
 Puffere drejelige  
 Understøtning i arbejdsstilling:  
 enten 4 stk. ydre eller 4 stk.  
 indre hydrauliske donkratte



1967 Krupp-Ardelt

Bæreevne maksimalt:  
 Hovedkrog: 65 t; v. 7,5 m udlægning  
 Hjelpekrog: 15 t; v. 14,65 m udlægning  
 Vægt i kørestilling: 103,8 t  
 Trykluftbremse: KE-G  
 Skruebremse  
 Webasto olietyr